

### 环网柜、充气柜用互感器

6-35kV 户内电流互感器

户内 单相 环氧树脂浇注式

INDOOR SINGLE-PHASE EPOXY RESIN CASTING TYPE

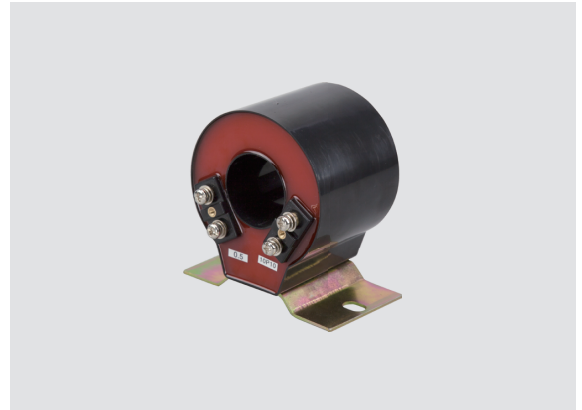
#### 技术参数 Technical data

○ 产品性能符合标准：GB/T20840.1、2 和 IEC61869-1、2  
The current transformers are in accordance with GB/T20840.1、2 and IEC61869-1、2 standards

○ 额定二次电流：5A 或 1A                      ○ 额定频率：50Hz 或 60Hz  
Rated secondary current 5A or 1A      Rated frequency 50Hz or 60Hz

○ 环境温度：-35℃ ~+55℃，日平均温度：≤ 40℃  
Ambient temperature: -35℃ ~+55℃，daily average temperature ≤ 40℃

工频耐压 3kV, 持续 1min;                      ○ 海拔高度：≤ 1000 米  
Altitude : ≤ 1000m



#### 技术参数表 Technical data form

型号 Type	用途 Purpose 额定一次电流 (A) Rated primary current	测量电流互感器 Measuring current			保护电流互感器 Protective Current transformer			双绕组电流互感器 Double winding current transformer			
		准确级及额定负载 (VA) Accuracy class and rated burden			准确级及额定负载 (VA) Accuracy class and rated burden			准确级及额定负载 (VA) Accuracy class and rated burden			
		0.2S	0.2	0.5	10P5	10P10	10P15	0.5	1	10P10	10P5
LMZC9-10	75	—	—	—	—	—	—	—	—	—	—
	100	—	—	—	2.5	—	—	—	—	—	—
	150	2.5	2.5	2.5	2.5	—	—	—	—	—	—
	200	2.5	2.5	2.5	3.75	—	—	—	—	—	—
	300	5	5	5	5	—	—	—	—	—	—
	400	5	5	5	5	2.5	—	—	—	—	—
	500	10	10	10	7.5	2.5	—	—	—	—	—
LMZC10-10	600	10	10	10	10	5	—	—	—	—	—
	50	—	—	2.5	—	—	—	—	—	—	—
	75	2.5	3.75	3.75	2.5	—	—	—	—	—	—
	100	5	5	5	5	2.5	1.5	—	—	—	—
	150	5	5	7.5	7.5	3.75	1.5	—	—	—	—
	200	7.5	7.5	10	10	5	2.5	5	5	—	2.5
	300	10	10	15	15	7.5	5	7.5	7.5	—	3.75
	400	15	20	20	20	10	7.5	7.5	7.5	2.5	5
500	20	25	25	25	10	7.5	10	10	2.5	5	
600	20	25	25	25	10	7.5	10	10	3.75	7.5	

#### 外形及安装尺寸 Overall dimension drawing

