

# LZZBJ9-10A4、LZZBJ9-10C4

电流互感器 CURRENT TRANSFORMER

OBC®

电流互感器

## 空气绝缘开关柜用互感器

6-35kV 户内电流互感器

户内 单相 环氧树脂浇注式

INDOOR SINGLE-PHASE EPOXY RESIN CASTING TYPE

### 技术参数 Technical data

○ 产品性能符合标准：GB/T20840.1、2 和 IEC61869-1、2

The current transformers are in accordance with GB/T20840.1、2 and IEC61869-1、2 standards

○ 额定绝缘水平：12/42/75kV

○ 额定二次电流：5A 或 1A

Rated insulation level 12/42/75kV

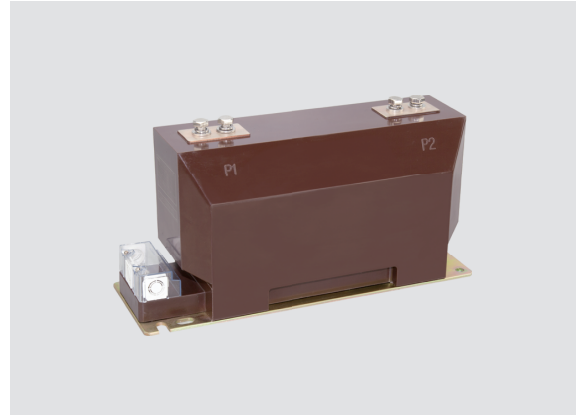
Rated secondary current 5A or 1A

○ 额定频率：50Hz 或 60Hz

○ 环境温度：-5℃ ~+40℃

Rated frequency 50Hz or 60Hz

Ambient temperature -5℃ ~+40℃



额定一次电流 Rated primary current(A)	短时热电流 Short-time thermal current(kA/S)	动稳定电流 (kA) Raten dynamic current(kA)	准确级组合 Accuracy classes combination	额定二次输出 Rated secondary output(VA)				表面爬电距离 (mm) Surface creepage distance	重量 Weight (kg)
				0.2(S),0.5(S)	5P10,10P10	5P15,10P15	5P20,10P20		
5-150	$100 I_{1n} \times 10^{-3}$	$250 I_{1n} \times 10^{-3}$	0.2(S)/5(10)P10 0.5(S)/5(10)P10 0.2(S)/0.2(S)/5P15 0.2(S)/0.5(S)/5P15 0.2(S)/5P10/10P15 0.2(S)/5P10/10P20	10	20	20	20	265	38
200-300	31.5	80							
400	45	112.5							
500-600	63	130		15	30	30			
800	80	160							
1000-1250	80	160							
1500-3150	100								

注：如果用户要求的参数超出上表范围，可与我公司协商后确定。

Note: If the required parameter is beyond the above range, it can be discussed and confirmed with us.

### 外形及安装尺寸 Overall dimension drawing

